

# Technique de mouture TREFFLER

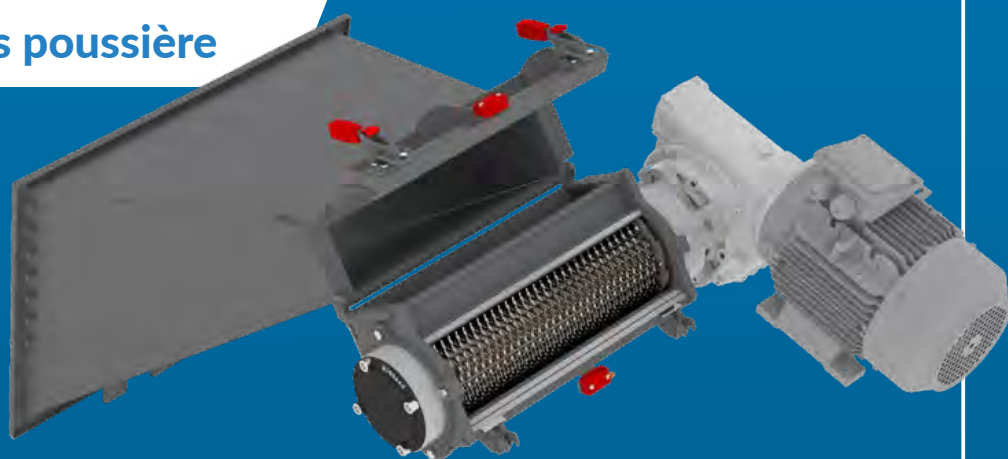
## LA QUALITÉ COMMENCE AVEC LE BROYAGE !

### Multicrusher

ACCESSOIRE POUR LE MULHOMAT

✓ Un broyage sans ménagement

✓ Absolument sans poussière



**TREFFLER Multicrusher. Idéal pour le cassage de tourteaux. En grandes quantités.**

Des tourteaux de fruits oléagineux sous forme de pellets, de copeaux ou de plaques d'estampage sont pré-fragmentées de manière efficace avec le Multicrusher. Le cassage et le broyage de matériaux cassants et durs sont possibles sans efforts. Ainsi, disponible comme option de montage au Mulhomat, il est possible de traiter des tourteaux oléagineux, des herbes, des épices et bien plus encore et de les transformer en poudre ou en farine, tout en douceur. 100% sans poussière.

# STRUCTURE DU MULTICRUSHER

Qu'est-ce qui distingue le Multicrusher ?

## 1 Le fonctionnement

Le Multicrusher est un concasseur préalable et est monté sur le Mulhomat en tant qu'appareil combiné entre le dosage en série et le boîtier du broyeur. Le concassage préalable est effectué par 50 disques de broyage de précision et à haute puissance. Ces dernières sont entraînées par un moteur commandé par fréquence. La disposition des couteaux du Crusher est centrée sur le traitement efficace et en douceur de produits alimentaires séchés et particulièrement durs. Les particules préalablement concassées peuvent ensuite être acheminées vers le moulin à l'aide de la pression et ensuite être transformées en farine fine.



## LES DONNÉES TECHNIQUES DU MULTICRUSHER

### Détails techniques

Puissance  
Tension de raccordement  
Un large boîtier de broyage

### MULHOMAT 100 AVEC MULTICRUSHER

13,2 kW  
400 V 32 A  
100 mm

### MULHOMAT 300 AVEC MULTICRUSHER

19,2 kW  
400 V 32 A  
300 mm

### MULHOMAT 500 AVEC MULTICRUSHER

47,5 kW  
400 V 80 A  
500 mm

## MATÉRIAUX À BROYER

Des matériaux n'étant pas aptes à l'écoulement, comme des épices, des racines ou des tourteaux sont concassés préalablement sans aucun problème.



Tourtes de chanvre



Racines séchées



Rejets



Curcuma